

INTELLIPLUS® PREMIUM



PROFESSIELE CAD ONTWERPEN IN 2D EN 3D!

IntelliPlus® PREMIUM is professionele COMPUTER AIDED DESIGN (CAD) software waarmee u snel en accuraat technische tekeningen in 2D en 3D kan uitwerken tot in het kleinste detail.

IntelliPlus® PREMIUM beschikt over meer dan 300 verschillende functies om twee-

en driedimensionale tekeningen te maken en te bewerken, waaronder verschillende uniek vernieuwde functies zoals de virtuele PDF-printer, waarmee u uw project gemakkelijk met andere kan delen.

Bovendien beschikt IntelliPlus® PREMIUM over een aantal aanvullende mogelijkheden die de productiviteit van uw CAD-ontwerp gevoelig kunnen verbeteren.

IntelliPlus® PREMIUM is uitermate geschikt voor gebruikers die regelmatig in aanraking komen met 2D/3D CAD design en op zoek zijn naar een professioneel pakket van uitmuntende kwaliteit voor een zachte prijs.

DE DWG 2007 EN DWG 2008 BESTANDSINDELING:

Alle professionele CAD/CAO ontwerpers, zowel architecten als ingenieurs en designers, gebruiken het DWG bestandsformaat om hun 2D of 3D project uit te werken. Het DWG bestandsformaat vormt de basis voor het ontwerpen in CAD en het uiteindelijk uitvoeren van een project. Zo werkt ook het bekende programma AutoCAD® op basis van deze bestandsindeling.



Om dergelijke bestanden te kunnen bewerken, heeft u echter dikwijls software nodig die niet voor iedereen betaalbaar blijkt. Als u op regelmatige basis tekeningen of plannen bewerkt en tekeningen ontwerpt, aanpast of bekijkt in 2D en 3D beantwoordt IntelliPlus® PREMIUM ruimschoots aan uw verwachtingen.

IntelliPlus® PREMIUM gebruikt het DWG 2007/2008 bestandsformaat als basis. U krijgt een volwaardig kwalitatief en professioneel pakket voor een juiste prijs. Bovendien ondersteunen alle IntelliPlus® producten het universele

EEN UNIFORM CONCEPT VOOR ALLE BEHOEFTE!

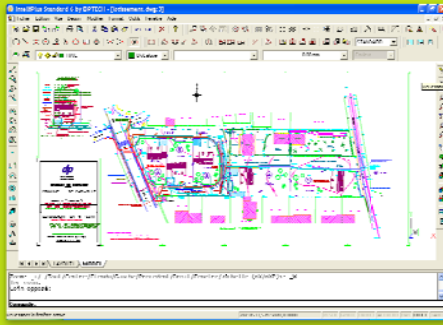
IntelliPlus® gebruikt, net zoals AutoCAD®, het DWG-formaat als standaardindeling en heeft een **werkomgeving die sterk op deze van AutoCAD® lijkt** (interface, opdrachten, sneltoetsen, menu's, LISP-ondersteuning,...), zodat u kunt profiteren van een **maximale compatibiliteit met AutoCAD®** en zonder gegevensverlies bestanden kan uitwisselen met deze duurdere software.

Dankzij de ondersteuning van de **krachtige engine 'IntelliCAD'**, die zijn kwaliteit reeds meermaals heeft bewezen en onder andere wordt toegepast voor ontwerpen in de ruimtevaart, zijn de prestaties betrouwbaar en efficiënt, vergelijkbaar met deze van AutoCAD®.

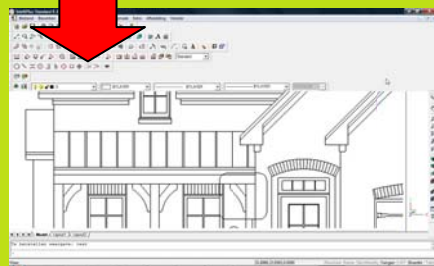
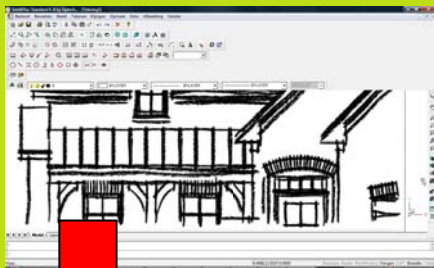
U KIEST VOOR INTELLIPLUS

omdat u geniet van...

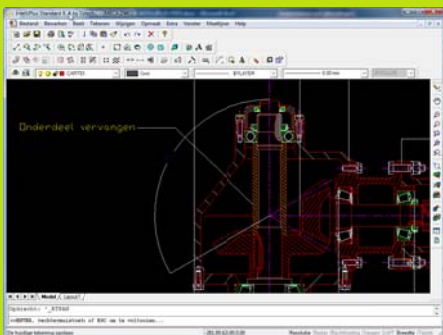
1. **Maximale Compatibiliteit** : IntelliPlus® gebruikt dezelfde bestandsindeling (DWG 2007/2008) als AutoCAD®
2. **Een vertrouwde interface**: AutoCAD® gebruikers zullen een interface aantrekken die zeer nauw aansluit bij hun manier van werken, zodat ze onmiddellijk aan de slag kunnen.
3. **Professionele en krachtige mogelijkheden**: de IntelliPlus® engine heeft zijn kracht en degelijkheid reeds meermaals bewezen (onder andere in de ruimtevaart).
4. **Een uitgebreid gamma**: IntelliPlus® biedt u een keuze tussen verschillende versies die voortdurend verbeterd worden en elk unieke tools bevatten om uw productiviteit te verhogen
5. **Betaalbare kwaliteit**: met IntelliPlus® heeft u niet alleen een degelijk pakket in handen, u krijgt dit ook voor een eerlijke prijs



IntelliPlus® PREMIUM biedt tekenaars een vertrouwde interface die nauw aansluit bij hun manier van werken.



Gebruik afbeeldingen als achtergrond om een schets om te zetten naar een gedetailleerde CAD tekening.



Met de krachtige tekstfuncties en de gereedschappen om maatlijnen toe te voegen, voegt u moeiteloos toelichtingen en afmetingen toe aan uw tekeningen.

DXF formaat, zodat u uw bestanden probleemloos kunt uitwisselen met anderen die het DWG-formaat niet gebruiken.

Een professioneel pakket dat voortdurend evolueert!

IntelliPlus® PREMIUM bevat, behalve de volledige set aan basisfuncties die ook voorzien zijn voor de IntelliPlus® STANDARD editie, een aantal unieke en onmisbare mogelijkheden die speciaal werden ontwikkeld om uw productiviteit tijdens het ontwerpen van CAD tekeningen te verhogen.

Zo beschikt IntelliPlus® PREMIUM over meer dan 300 verschillende geavanceerde functies die u tevergeefs zult zoeken in lichtere varianten van CAD-software. U kan rasterafbeeldingen invoegen, u geniet van de ondersteuning van diverse scripttalen (LISP, VB, C++, Script), u kunt 3D beelden in foto-realistische weergave renderen,...

Bovendien kunt u uw project naar PDF-formaat exporteren en zo eenvoudig aan collega's, vrienden of kennissen die geen CAD-software ondersteunen, uw project demonstreren.

Hogere productiviteit, betere kwaliteit!

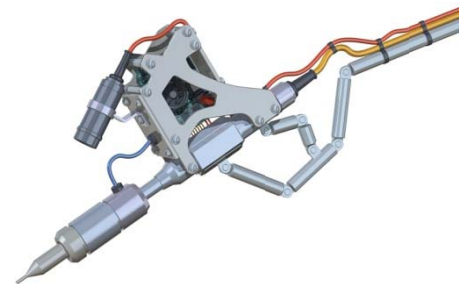
✓ **Rasterafbeeldingen invoegen:** voeg een gescand plan toe aan de achtergrond van uw tekening en gebruik dit als patroon om uw project uit te werken. Zo heeft u op een handige manier en in geen tijd een schets in een gedetailleerde tekening omgezet. Illustreer tekeningen met foto's (voor ligging of achtergrond) en afbeeldingen (logo's, symbolen,...)

✓ **3D-oppervlakten en foto-realistische renderingen in 3D:** de krachtige 3D functies stellen u in staat eenvoudige 3D-tekeningen te maken en zeer realistische afbeeldingen met schaduw effecten, reflecties, transparantie,... te realiseren. Voeg foto's in om een project in zijn natuurlijke omgeving weer te geven of gebruik foto's als texturen.

✓ **Ondersteuning van Programmeertalen:** de ondersteuning van LISP, scripttalen, SDS, C++, VB en VBA (optioneel) biedt u de mogelijkheid om functies te ontwikkelen of te laten ontwikkelen die specifiek zijn voor uw sector. Op die manier automatiseert u veelvuldig terugkerende taken en boekt u gegarandeerd tijdwinst voor toekomstige projecten!

✓ **One-Click technologie:** deze technologie werd speciaal ontwikkeld om de software gebruiksvriendelijker te maken voor beginners. Zo kan men bijvoorbeeld rechtstreeks met de muis de afmetingen van rechthoeken, bogen, driehoeken,... instellen.

✓ **Beheer van objectbibliotheken:** maak uw eigen bibliotheek met objecten die u vaak gebruikt. Deze elementen zijn in elk project beschikbaar en kunnen eenvoudig



worden geselecteerd. IntelliPlus® PREMIUM bevat tevens een vooraf aangemaakte bibliotheek van meer dan 1000 objecten die vaak worden gebruikt (personen, voertuigen, symbolen, elektriciteit, hydromechanica,...)

✓ **Geavanceerde gereedschappen om elementen dynamisch te bewerken:** u kan meerdere objecten tegelijk selecteren en gemeenschappelijke eigenschappen (zoals de kleur, lijndikte, hoogte, schaal,...) in 1 klik veranderen. Zo kan u in enkele seconden honderden objecten aanpassen en bewerken.

✓ **Dossierkast:** al uw tekeningen en projecten worden overzichtelijk bewaard zodat u deze snel kan terugvinden. U kunt van elke tekening of project een miniatuurweergave zien op het moment dat u naar deze tekening bladert.

Aanpasbare interface en eenvoudige navigatie!

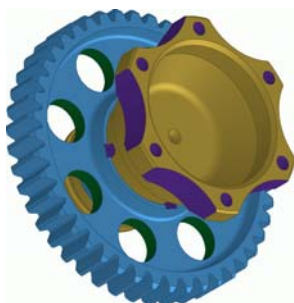
Gebruik de opdrachtregel (opdrachten ingeven via het toetsenbord), sneltoetsen, linialen en eigenschappenvensters om vlot verschillende bewerkingen uit te voeren. Deze werkwijze is analoog aan de werkwijze in andere CAD programma's zoals AutoCAD®. Via handige vervolgmenu's kunt u tevens snel opdrachten uitvoeren via de muiscursor.

Gebruik de IntelliPlus® Explorer voor een overzichtelijk beheer van lagen, lijnen, tekststijlen, blokken, objecten,...

Dankzij krachtige navigatiefuncties kunt u eenvoudig in- of uitzoomen, uittrekken, horizontaal navigeren (pannen) en objecten en weergaves in real-time roteren.

In IntelliPlus® PREMIUM maakt u duidelijke presentaties met verschillende weergaves van uw project dankzij het onderscheid tussen de ontwerp ruimte en de instellingen van de weergave zelf. Als u met andere woorden het ontwerp nadien aanpast, worden de weergaves automatisch ook aangepast.

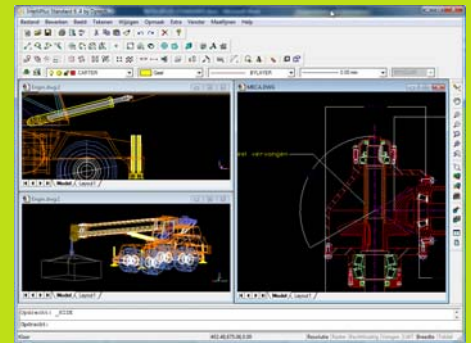
Snel nauwkeurig werken



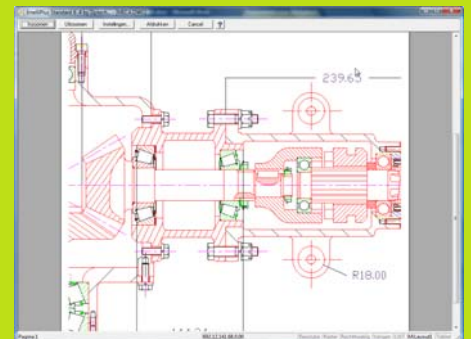
U kan via verschillende instellingen in IntelliPlus® snel en nauwkeurig belangrijke punten selecteren via de modus 'Vangen op objecten'. De muiscursor wordt dan als het ware door een magneet aangetrokken op belangrijke punten zoals: uiteinden, loodlijnen, raaklijnen, middelpunten, snijpunten, virtuele snijpunten,...

Via de orthogonale modus tekent u feilloos lijnen evenwijdig met de assen. Via de instellingen van het raster en de resolutie tekent u nauwkeurig zoals u op millimeterpapier zou tekenen.

Druk tekeningen af op schaal, met de mogelijkheid ontwerpstijlen te beheren.



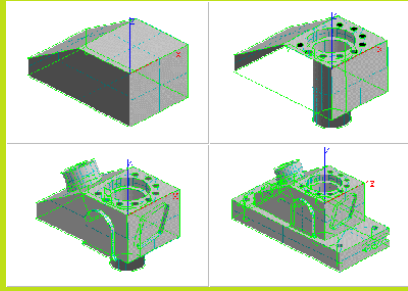
Talrijke gereedschappen om afmetingen en hoeken aan uw ontwerp toe te voegen



Druk een tekening volledig of gedeeltelijk af op een papierformaat naar keuze door de afdruk op de afmetingen van de pagina af te stemmen of een afdruk op schaal te maken.



Snel belangrijke punten selecteren dankzij de 'intelligente' engine van IntelliPlus



Snel en accuraat tekenen en bewerken dankzij het eenvoudig selecteren van belangrijke punten (vangen op objecten) en mogelijkheden om objecten te wijzigen (roteren, verplaatsen, kopiëren,...)

Systemeisen:

- Windows, XP of Vista
- Pentium IV of krachtiger
- Minimum 512 MB RAM-geheugen
- 16-bits grafische kaart (65 000 kleuren) en resolutie van 800x600 pixels
- Cd-romlezer
- 350 MB vrije schijfruimte



Tekenen en bewerken

IntelliPlus® PREMIUM beschikt over diverse gereedschappen om 2D en 3D-objecten te tekenen: lijnen, polylijnen, rechten, krommes, cirkels, rechthoeken, kubussen, piramides, cilinders,...

U kunt objecten ook bewerken: verplaatsen, kopiëren, schalen, uitrekken, spiegelen, afschuiven, afronden,...

Via zogenaamde blokken integreert u andere tekeningen of andere objectgroepen in uw tekening.

Van elk object, elke lijn en elke hoek kunt u naadloos de bijhorende maatlijnen tekenen en zo afstanden weergeven in uw tekening. Ook oppervlakteberekeningen, omtrekken,... voegt u moeiteloos toe.

Verduidelijk uw tekening met tekst en alineatekst en voeg associatieve arceringen toe om oppervlaktes duidelijk weer te geven.

Context-afhankelijke vervolgmenu's met beschikbare opties voor elke opdracht vereenvoudigen het tekenen aanzienlijk.

Professionele afdrukfuncties om een afdruk te maken met de printer van uw keuze!

IntelliPlus® PDF gebruikt de stuurprogramma's van Windows, zodat u dus elke printer of plotter kunt gebruiken die op uw computer is geïnstalleerd om een afdruk te maken.

U kunt de afdruk naar keuze aan het gebruikte papierformaat aanpassen of een afdruk op schaal maken.

U kunt uw tekeningen volledig of gedeeltelijk afdrukken en hierbij uit diverse weergaveopties kiezen, zoals Venster, Uitrekken, Grenzen en Weergave.

U kunt tussen de object- en papierruimte of tussen verschillende voorstellingen wisselen, en zo bepalen welke voorstellingen klaar zijn om afgedrukt te worden.

Geavanceerde functies maken het mogelijk om kleuren en lijndiktes aan te passen op de afdruk zonder de tekening zelf te wijzigen.

IntelliPlus® PREMIUM bevat een uitgebreide handleiding voor beginners + contextuele menu's voor elke bewerking met vermelding van de opties.

DISTRIBUTING: EASY COMPUTING (Nederland) / MULTIDIS (België)

REF: 4342

PRIJS: € 449 Excl. BTW

De hier getoonde informatie is steeds onder voorbehoud en kan in geen geval als bindend worden beschouwd.